

A person wearing a white lab coat is pointing with their right hand at a tablet computer held in their left hand. The tablet screen displays several data visualizations, including a pie chart and a bar chart. The background is blurred, showing what appears to be a clinical or laboratory setting with various equipment and containers.

Abinsula

GIOIN HealthTech Roma, 22 Novembre 2017

Manlio Longinotti - Abinsula

Chi siamo

Abinsula nasce nel **2012** dall'idea di cinque esperti informatici.

In 5 anni siamo diventati un'azienda con **80 ingegneri** e quattro sedi operative: **Sassari, Cagliari, Torino e Barcellona**.

Nel 2016 abbiamo vinto il premio “**Italian Master StartUp Award**” e siamo oggi accreditati tra i partner tecnologici su **progetti innovativi** di aziende italiane, europee e mondiali.

3 aree di business

AUTOMOTIVE

L'auto connessa è oggi una realtà grazie alle tecnologie open source.

Sistemi diagnostici, infotainment e protocolli di sicurezza: all in one.

Gestiamo l'intero processo di sviluppo del software dell'auto del futuro.

WEB E MOBILE

Creiamo applicazioni web e mobile sia per il mondo consumer che per il mondo business.

Curiamo ogni dettaglio: dal design allo sviluppo, fino all'implementazione.

Offriamo soluzioni studiate sulla base delle esigenze dei nostri clienti.

INTERNET OF THINGS

Sviluppiamo applicazioni e piattaforme informatiche pensate appositamente per integrare i devices nella vita di tutti i giorni.

Ci piace pensare ad un mondo in cui la comunicazione tra oggetti e persone possa rendere la nostra vita più semplice.

I nostri mercati

MERCATI ATTUALI

Automotive

Web & Mobile

Internet of Things

Healthcare

Energy

Precision Farming

MERCATI POTENZIALI

Avionics

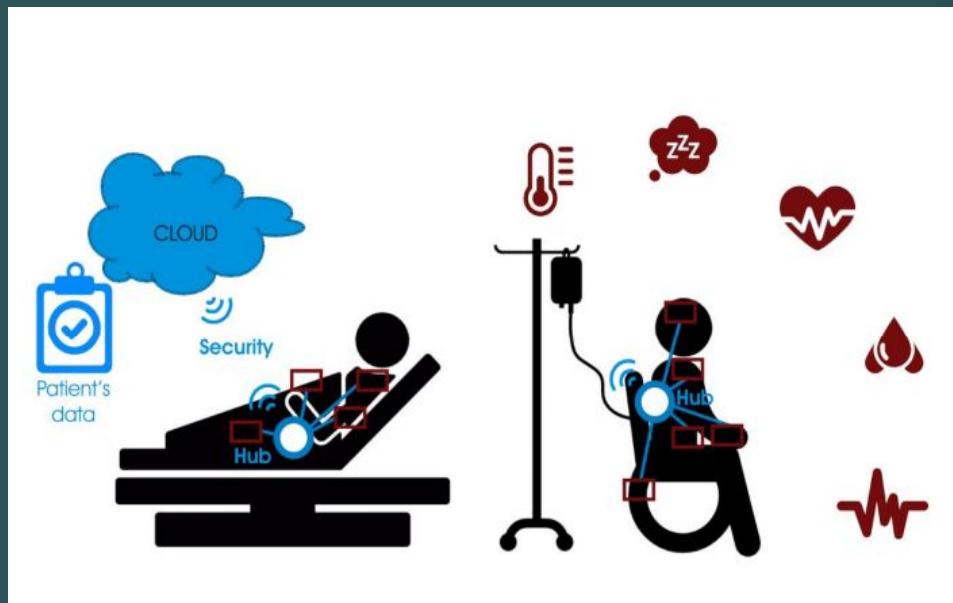
Space

Il progetto “INSIEME”

Il progetto INSIEME è finalizzato alla creazione di una rete integrata di dispositivi di tipo embedded comunicanti in maniera autonoma secondo il paradigma IoT da utilizzare per il **monitoraggio** e la **tracciabilità** di **processi medicali** in **ambito ospedaliero** o **healthcare** in generale.

Il risultato del progetto sarà una piattaforma in grado di standardizzare ed integrare tutti i dati del paziente non solo nel fascicolo sanitario elettronico, ma in tutta la catena di tracciabilità. E' previsto anche l'utilizzo di **dispositivi wearable**.

Il progetto “INSIEME”



Esempio di funzionamento della sottorete di sensori wearable che permette di tracciare e monitorare costantemente le condizioni del paziente.

Progetto SAFE TRACKING

Il nostro cliente realizza sistemi che utilizzano tecnologie avanzate per costruire percorsi clinici che garantiscono **elevati livelli di sicurezza e completa tracciabilità**.

Inoltre sta estendendo le proprie attività nell'**automazione** e nella **tracciabilità** nei processi di raccolta dei campioni di analisi, nei sistemi di stoccaggio e nelle bio-banche.

Sono già stati avviati progetti per l'ampliamento dell'**automazione** a nuove specialità come la **microbiologia**, la **biologia molecolare** e la **spettrometria di massa**.

Progetto SAFE TRACKING

Il ruolo di Abinsula

Abinsula realizza la parte client (GUI) ed integra il backend di un applicativo per la gestione e la tracciabilità del flusso di lavoro di anatomia patologica. Il progetto, che si distingue per essere altamente innovativo, garantisce la possibilità di gestire procedure mediche aventi standard differenti. Lo scopo del progetto è quello di eliminare l'errore umano facilitando la compilazione degli innumerevoli form attualmente in uso. Le persone intervengono nelle fasi di trasporto dei campioni.

Risorse impegnate: 10

Tecnologie e linguaggi utilizzati:

Spring, Angular, Node, MQTT, MQTT over socket

Grazie per l'attenzione

Manlio Longinotti

Laura Falchi



Sassari: +39 079 097.63.44

Cagliari: +39 070 79.66.973

Turin: +39 011.044.78.30

Email: info@abinsula.com

www.abinsula.com